

Marinesoft

회사 소개

2019.10

- HEAD OFFICE : 49055 MULTIMEDIA BUSINESS CENTER 4FLOOR,
Jeoryeong-ro 71, YOUNGDO-GU, BUSAN, KOREA
- TEL : +82-51-418-4930 FAX : +82-51-418-4931
- E-mail : info@marinesoft.co.kr

MARINESOFT

MARINESOFT IS INTERACTIVE AGENCY. LEADING A NEW GENERATION OF CREATIVE
MARKETING, CONSULTING AND MEDIA AGENCIES DESIGNED TO UNLEASH THE FULL POSSIBILITIES OF A DIGITAL AGE.

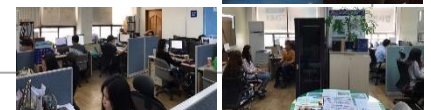
1-1. (주)마린소프트 소개 (1/4)

연혁 및 일반 현황

선박·해운분야 IT강소기업

(주)마린소프트는 법인전환 이후 19년 이상을 꾸준히 해양 및 해운관련 종합관리시스템 구축, 웹 사이트 제작, 웹 솔루션, 스마트 디바이스 앱 개발 등의 서비스를 제공하고 있는 내실 있는 기업이다.

회사명	(주)마린소프트		대표자	이재인
사업분야	선박관리솔루션 , 웹/모바일 솔루션, 시스템 프로그래밍		회사설립년도	1999년 11월 (2001년 8월 법인전환)
본사	부산광역시 영도구 절영로 71 (남항동 2가) 부산멀티미디어지원센터 4층		전화번호	TEL. 051-418-4930 FAX. 051-418-4931
기업부설연구소	부산광역시 남구 전포대로 133, BIFC 12F, WeWork			
해당부문 종사기간	1999년 11월 ~ 2019년 10월 현재 (19년 11개월)			
2019년 09월 2019년 07월 2019년 07월 2019년 04월 2019년 03월 2018년 11월 2018년 11월 2018년 07월 2018년 07월 2018년 06월 2018년 02월 2017년 12월	스마트시티 시범도시 규제샌드박스 활성화사업 선정 : 부산시 남구청 BIPA, 클라우드 컴퓨팅 전문인력 양성기관 지원사업 시스템 구축 금진해운(주), 선박관리시스템(육상용) 구축 미 유지보수 계약 (사)한국해기사협회, 앱 구축 계약 동원산업(주), PMS & 창고관리시스템 추가 개발 공급 계약 마젤란마린솔루션즈(주), 선박관리시스템 구축 계약 (남성해운) 과학기술정보통신부장관 지역SW산업발전 유공자표창 그린월드(주), 정비이력관리시스템 개발 대우조선해양(주), PMS시스템_H.3618 Cobalt Drillship 구축 계약 두레해운, 선박관리정보시스템 공급 계약 (SK해운선박) (사)한국해기사협회, IT개선사업 계약 DSME정보시스템, 잠수함 정비일정관리시스템 구축 계약		2017년 05월 2017년 03월 2016년 12월 2016년 07월 2015년 05월 2014년 10월 2012년 06월 2011년 11월 2007년 06월 2006년 12월 2001년 11월 2001년 08월 1999년 11월	NIPA, Industry4.0s 사업 선정 : 현대미포조선, 인터그래프 대우조선해양, DrillShip 선박정비관리시스템 공급 계약 동원산업(주), PMS 수발주 및 재고관리 시스템 공급 계약 해수부, 한국형 e-Navigation 서비스 기술 개발사업 참여 새한선관(주), 선박관리정보시스템 공급 계약 ClassNK 인증 - PMS 국토해양부 장관상 연구진흥상 수상 GS(Good Software) 인증 [TTA 11-0241] 부산시 우수 선도기업 선정 [IT분야] ISO9001:2000 품질경영시스템 자격인증 기업부설연구소 설립 제 20013115호 제안사 법인전환 오케이마린 설립



사업영역 및 주요제품 인증

(주)마린소프트는 19년의 선박관리 ERP 시스템 구축 및 맞춤형 운영의 경험과 지속적인 조선해양분야 R&D를 통해 선박의 네트워크 관련 기술과 전자해도 기술 등의 핵심 해양 IT솔루션을 보유하고 있다.



선박관리 및 기업 ERP SYSTEM 구축사업

- ✓ PMS :선박계획정비관리 시스템
- ✓ MARINER : 선원인사급여관리 시스템
- ✓ VIQ : 특수선박용 사전검사 시스템
- ✓ 해양플랜트 재고관리 시스템
- ✓ 선원비실적 관리 시스템



Web 기반 솔루션 개발사업

- ✓ 한국해양조사협회
 - 국제수로훈련 웹사이트 개선 및 이러닝 체계 구축
- ✓ 부산경제진흥원-소상공인 자금지원 통합관리시스템 구축
- ✓ 한국해양대학교-기업지원통합시스템 구축 및 고도화
- ✓ 부산광역시-승용차 요일제 관리시스템 추가 구축



해양 IT 솔루션 개발 사업

- ✓ NMEA2000 무선 게이트웨이 시스템
- ✓ 스마트기기용 전자해도 시스템
- ✓ 선박접안 모니터링 시스템
- ✓ 등부표 실시간 모니터링 시스템
 - AtoN AIS내장형 LED광파표지



선원 모바일 App 사업

- ✓ 위성기반 선원용 SNS 시스템 - 마린톡
- ✓ 해기사 시험기출문제 앱
- ✓ 운항용 계산기 앱
- ✓ 상황별 해사영어 앱



기업맞춤형 Package S/W 개발 공급 사업

- ✓ 창고관리 시스템
- ✓ POS 시스템
- ✓ 매장관리 시스템
- ✓ 급식관리 시스템

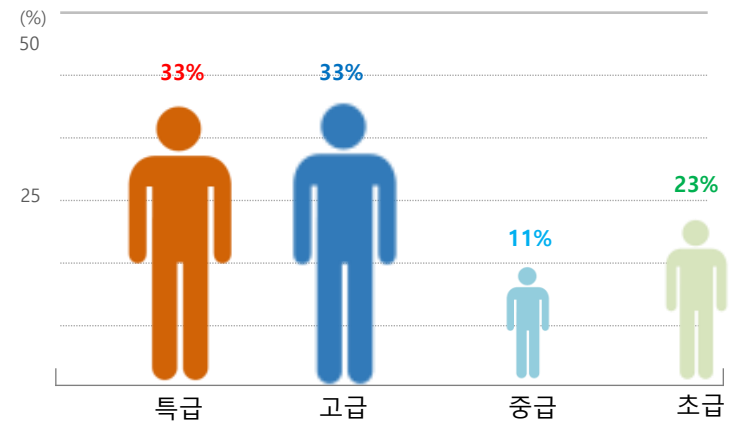


조직 현황



인력 현황

인 원		소프트웨어 개발 전문인력	
임 원	1명	특급기술자	6명
고 문	1명	고급기술자	6명
매니저	1명	중급기술자	2명
부 장	1명	초급기술자	4명
팀 장	3명	계	18명
차 장	1명		
과 장	5명		
대 리	1명		
주 임	3명		
사 원	4명		
계	21명		



(2018년 12월 기준)

주요 거래처

■ 선박회사

 대우조선해양	 동원산업	 현대미포조선	 남성해운	 STX마린서비스
 (주)새한선관	 브라질QGOG	 한주상운(주)	 (주)범진상운	 (주)조광해운
 필리핀FOSCON	 선진종합(주)	 쿨스타	 삼선로직스	 (주)새한선박
 쉽맨코	 두레해운	 마젤란마린솔루션즈	 뉴шип코리아	 그린월드(주)

■ 공공기관 (홈페이지 구축)

 부산시청	 (재)부산정보산업진흥원	 (재)부산경제진흥원	 시청자미디어센터	 경남도청
 부산지방경찰청	 남해지방해양경찰청	 한국해양대학교	 부산경제진흥원	

1-2. 기술개발 우수 실적 및 진행중 프로젝트

기술개발 우수 실적

(단위: 백만원)

구분	과제명	시행처	연구기간	수상/취득권리/인증
1	부두용 선박접안 모니터링 시스템 개발 및 도선용 도선모니터링 휴대단말기 제작	KIMST	2년 '09.07.20~'11.07.19	국토해양산업발전 장관표창
2	스마트전자해도(S-57,S-100)서버구축 및 스마트장치용 앱 개발	KIMST	2년 '11.09.21~'13.09.20	R&D성공 우수
3	클라우드 시스템을 활용한 선박관리시스템 개발	NIPA	2년 '14.01.01~'15.12.31	R&D성공 우수감사패
4	스마트기기 기반 소형선박용 AIS 모니터링 시스템 개발	KIMST	2년 '15.06.01~'17.05.31	R&D성공 우수
5	엔지니어링 및 설계를 위한 지능형(AI기반) 검증 및 통합 업무 시스템 개발	NIPA	2년8개월 '17.05.01~'19.12.31	지역SW산업발전 장관 표창

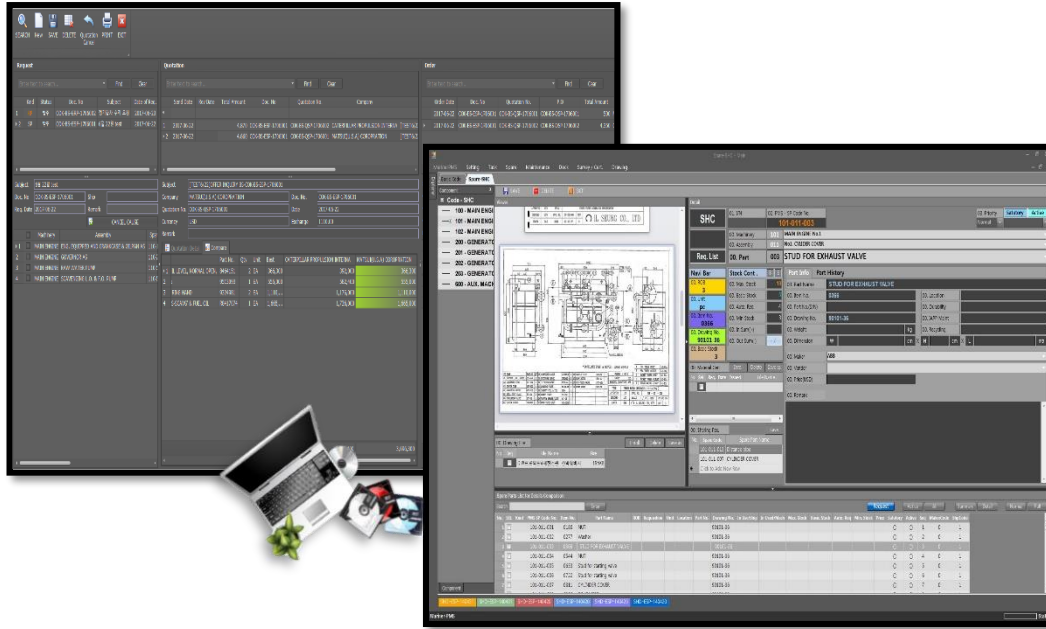
현재 진행 R&D 프로젝트

구분	과제명	시행처	사업기간	사업비
1	엔지니어링 및 설계를 위한 지능형(AI기반) 검증 및 통합 업무 시스템 개발	NIPA	32개월	30억
2	5G 전자해도기반 연근해 선박용 안전운항지원 AR서비스	BIPA	4개월	1억
3	친환경 선박기자재 구매조달 지원 플랫폼 구축	한국산업단지공단	24개월	10억

2. 보유기술 소개 : 선박관리 ERP (1/5)

선박정비관리 시스템 - PMS (Planned Maintenance System)

- ▶ 선박별 업무 통합 모니터링 및 관리
- ▶ 특히, 선박-육상간 원활한 데이터 교환 가능



기능 Features

- ✔ 기부속 통합 관리 화면
- ✔ 자동 청구 기능
- ✔ 정비 통합 관리 화면
- ✔ M-Card 및 정비계획 작성
- ✔ 기부속, 선용품, 수리, 윤활유, Dock 청구서 지원
- ✔ 비교견적 및 개별 항목별 비용 분석
- ✔ 연간 구매 보급 항목 식별
- ✔ 본선 PMS Inventory 연계, 비교분석으로 재고 파악

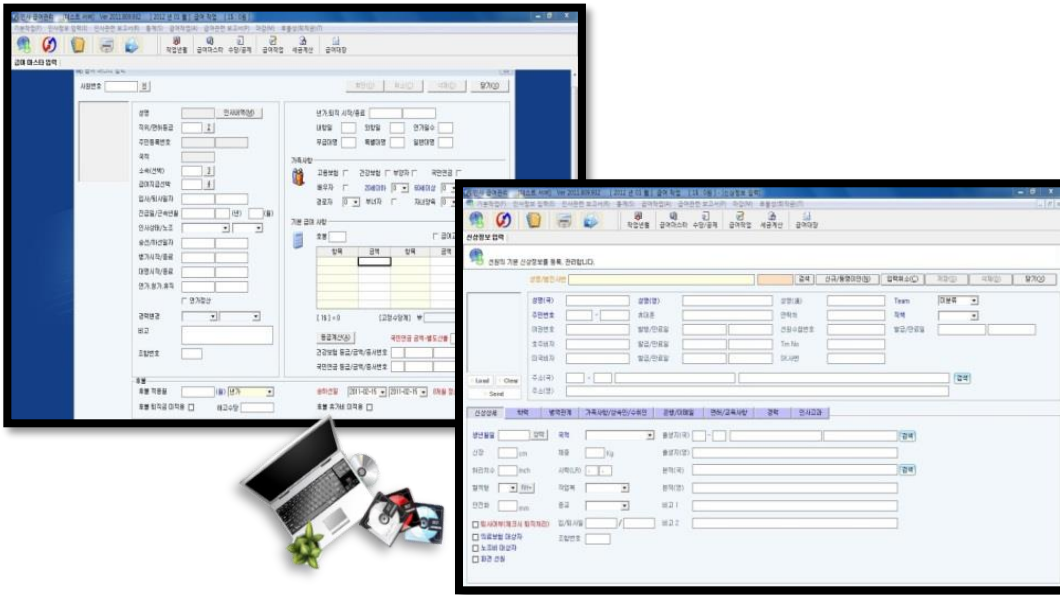
일본
선급인증
ClassNK

효율적인 계획정비를 지원!
비용분석, 업체선정, 발주, 보급
업무에 대한 객관적인 데이터 활용!



선원인사급여관리 시스템 - Mariner (Crew Resource Salary Management Program)

- 선원 및 급여 업무 프로세스 통합 연계 관리
- 후불성 및 연말정산 지원



기능 Features

- Real Time으로 재무제표 등 각종 정보조회
- 프로세서간 연계로 이중 데이터 입력 불필요
- 인사발령만으로 자동급여 계산 및 연말정산 가능
- 직급이나 담당업무에 따라 프로그램 화면별 권한부여
- 전 화면 데이터 찾기, 정렬, 엑셀변환 프린트 기능 지원
- 원격 A/S 지원
- 연말정산 등 세법 변경 시 즉각 반영

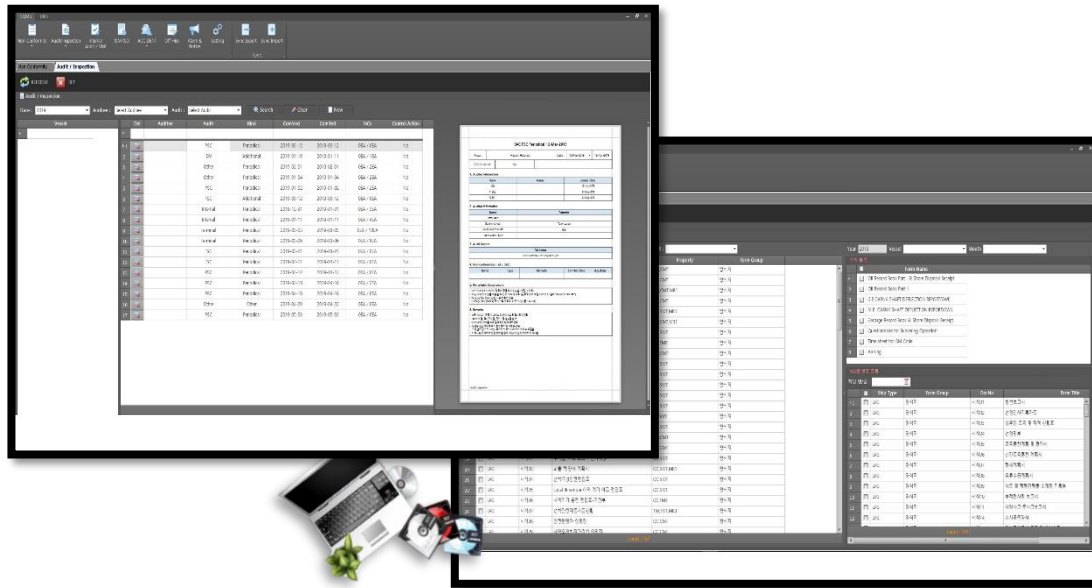
선원의 각종 정보 및 현황 조회
급여 업무처리 지원!



2. 보유기술 소개 : 선박관리 ERP (3/5)

안전품질관리 시스템 - SQMS (Safety Quality Management System)

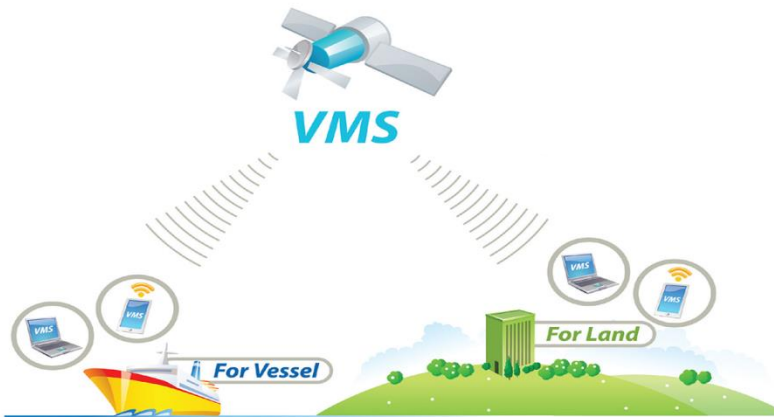
- ISO/ISM/ISPS 등 심사, 부적합, 시정/예방조치를 관리하고 분석
- 사실적 정보분석을 통한 정확한 의사결정을 지원



기능 Features

- ✓ 사고조사보고
- ✓ 사고규모별/유형별/원인별 통계
- ✓ 항만국 검사 수검보고
- ✓ 수검지역 선종별 통계 / 항목 결함사항별 통계
- ✓ 심사 부적합 / 시정조치 보고
- ✓ 부적합통계
- ✓ 선박증서 등록 및 관리

선박심사, 부적합, 시정조치...
선박사고의 관리와 예방을 지원!



2. 보유기술 소개 : 선박관리 ERP (4/5)

선박예산관리 시스템

- ▶ 전자 결재를 이용한 선박 예산집행관리를 통해 문서가 필요 없음
- ▶ 사실적 정보분석을 통한 정확한 의사결정을 지원

The screenshots display the system's interface for budget management, including a main dashboard, a list of budget items, and detailed financial reports.

DESCRIPTION	B. ACE	B. ATLANTIC	B. OCEAN	B. PACIFIC	B. SKY	B. STAR	B. SUN	계
Wage	65,330.00	59,825.00	59,825.00	65,775.00	68,688.00	59,825.00	60,438.00	439,704.00
Provision	5,401.00	5,400.00	5,400.00	5,700.00	5,700.00	5,400.00	5,400.00	38,401.00
Management Fee	2,325.00	2,440.00	2,440.00	2,440.00	2,440.00	2,440.00	2,440.00	16,965.00
Travelling	6,863.00	5,700.00	5,700.00	5,512.00	5,512.00	5,925.00	5,700.00	40,912.00
Social S.S.A	938.00	550.00	550.00	938.00	938.00	550.00	550.00	5,014.00
Welfare	889.00	883.00	883.00	905.00	905.00	883.00	883.00	6,231.00
Education & Training	484.00	457.00	457.00	483.00	483.00	457.00	457.00	3,278.00
Others	5,195.00	4,946.00	4,946.00	5,069.00	5,069.00	5,789.00	4,946.00	35,940.00
TOTAL	87,425.00	80,201.00	80,201.00	86,822.00	89,735.00	81,249.00	80,812.00	586,445.00

기능 Features

- ✔ 전자결재를 통한 예산집행 관리
- ✔ 선주, 선박 관리 수에 대한 제한이 없음
- ✔ 기존 엑셀 및 워드로 된 관리체계를 전산화
- ✔ 선박 관리 비용의 투명성 제공
- ✔ 각종 리포트에 대한 확장성 제공
- ✔ 선주 별 다양한 언어 지원
- ✔ 실시간 선박 관리 비용 확인
- ✔ 각종 통계화면 제공

결재서류 및 선주 보고 용 리포트
자동집계 및 생성 지원



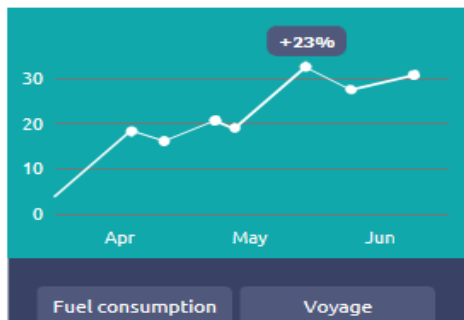
2. 보유기술 소개 : 선박관리 ERP (5/5)

선박관리 포털 웹 서비스

☞ 웹사이트와 시스템 기능 연계를 통한 선박관리정보 제공 → **고객(선사, 선주)**

MENU BOX

- CREW RESOURCE
- PAY
- CERTIFICATE
- CLASSIFICATION
- BUDGET
- MAINTENANCE
- FUEL CONSUMPTION
- SHIP FLIGHT INFORMATION
- 3RD PARTY INSPECTION
- HELP



메인 화면

EHAN TRELL
Kind of vessel : OIL&CHEMICAL

CREW LIST BUDGET SHIP TRACKING

SHIP LOCATION

MEMBER LOGIN

SAEHAN MARINE CO., LTD

LOGOUT

A number of maintenance plans 0건

A number of maintenance results 0건

Maintenance performance rate 0%

CREW LIST

NO	Name	Rank
1	KIM JEONG CHEOL	MTR
2	KIM SEOGSOO	C/O
3	LEE SEUNG HEON	2/O
4	KIM JAE HYEON	3/O
5	LEE JONG MIN	3/O-B
6	KIM UCHAN	C/E
7	EOM JONGTAE	1/E
8	JANG JEONG MO	2/E
9	LEE TAEGYU	3/E
10	RICO SUMABAL NAVESIS	BSN
11	MICHAEL MARQUEZ TANOJA	A/B
12	MAR BELARDO TACDA	A/B
13	GILBERT JR. ESTREMADURA ATIENZA	A/B
14	PATRICK ECHANES IBERO	O/S

웹사이트 확장

일반적인 웹사이트
기본기능 (영문)

↓

시스템 기능연계

- 선사관리
- 선박관리
- 선원관리
- 운항관리
- 기타 시스템 연계

2. 보유기술 소개 : 선박설비유지관리 IT 솔루션

IoT & AR 기반의 선박설비유지관리 시스템

- IoT와 AR 기반의 모바일 기술을 활용하여 선박의 기기와 기부속의 정비 상태와 재고를 관리하는 시스템
- 실무자용 App (모바일), 관리자용 프로그램 (PC), 정보관리 DB (Server) 로 구성

IoT (Sensor)

구역별 업무

선교	기관실
펌프룸	F/C
선창	갑판
셀터 룸	
스티어링 기어룸	

비콘

AR (콘텐츠)

기기별 정보

- 정비 리스트
- 정비 이력 (기부속)
- 정비 Description
- 도면 (기기/기부속)

AR카드

기능 Features

- ✓ 계획된 설비 점검 리스트 확인 (Push 알람)
- ✓ 특정 구역의 설비 점검 리스트 확인 (IoT활용)
- ✓ AR 활용 정보 확인 및 기록/저장
- ✓ 2D 도면, 3D 도면, AR(분해조립, 상태, 유체흐름) 정보
- ✓ 점검결과 확인 및 Report - Log 자동 기록 선택
- ✓ 선박-육상간 Import/Export

선원 업무 누락 방지!
허위 점검, 요식행위를 방지!
선내보고, 승인 편리성 향상!

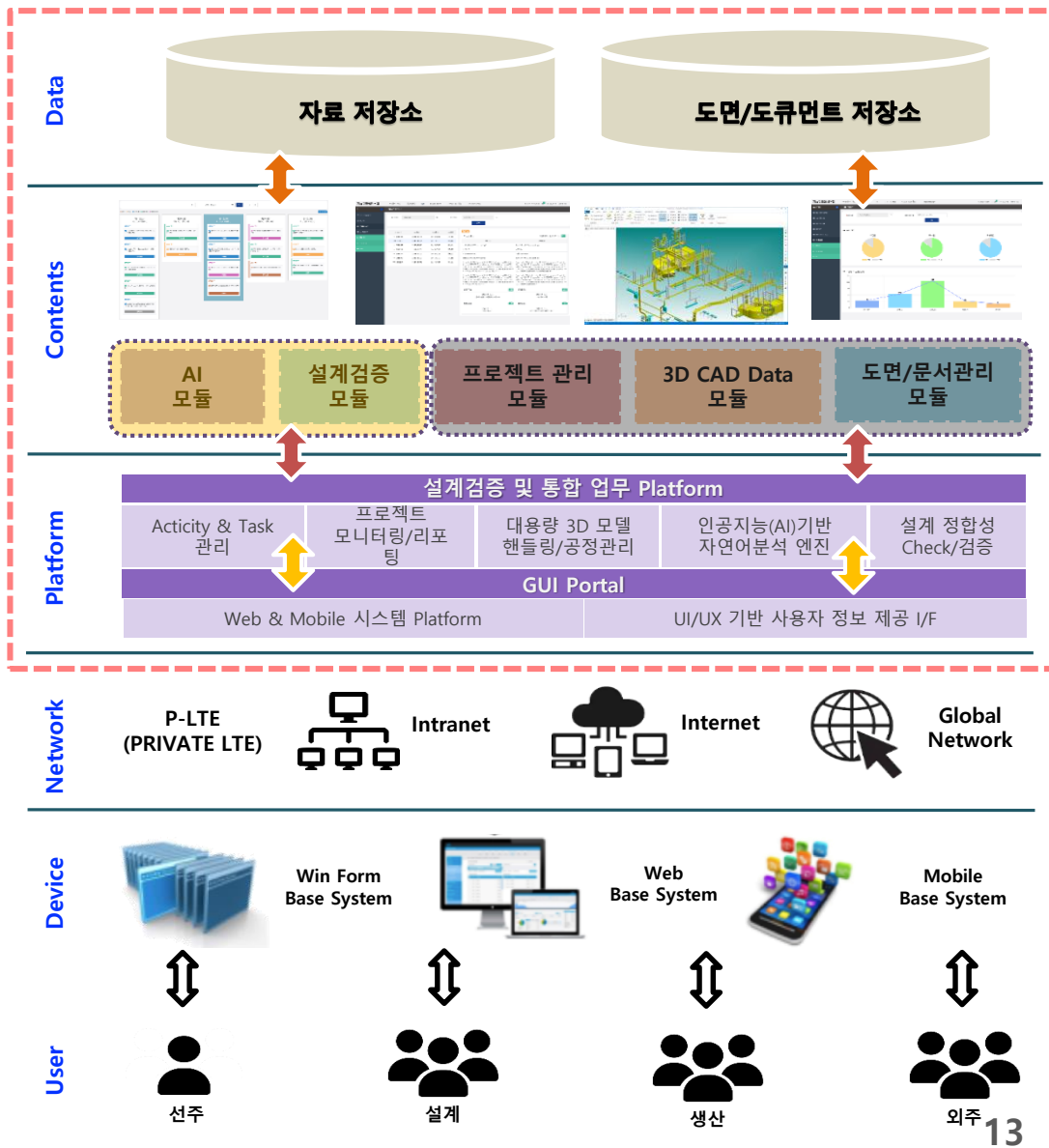
3D Model Viewer
Fresh Water Generator



2. 보유기술 소개 : 조선 IT 솔루션

엔지니어링 및 설계를 위한 지능형(AI기반) 검증 및 통합 업무 시스템

- ☞ 일관화된 통합시스템을 통한 정보 공유 방식 개선(메일→인터넷 웹 방식)으로 장소와 시간, 기기에 제한 없이 정보에 접근이 가능
- ☞ 6개 주요 모듈로 구성 - 프로젝트 설계공정 관리의 도면번호를 중심으로 AI, 설계검증, 3D Cad Data, 도면/문서관리, 시스템 관리 모듈이 연계



기능 Features

- ✓ 통합시스템 모듈별 구성 가능
- ✓ (프로젝트 관리) 설계정보, 간트차트, ToDoList, 이슈사항
- ✓ (설계검증관리) Pipe Standard 체크, 간섭 체크 등
- ✓ (도면문서관리) 문서 자동분류 및 내용어 검색
- ✓ (AI) SPEC 활용 실적선/참조선 매칭 및 제안 기능
- ✓ (AI) 개정도 체크 기능(오작 예방 기능)
- ✓ (AI) PCRF 활용 선주 요구사항 답변 추천 기능
- ✓ (AI) 기술자료 자동 분류 기능

설계결과물 검증 체계 구축
 사양 불만족, 설계 개정 등 분야
 실패비용 감소!

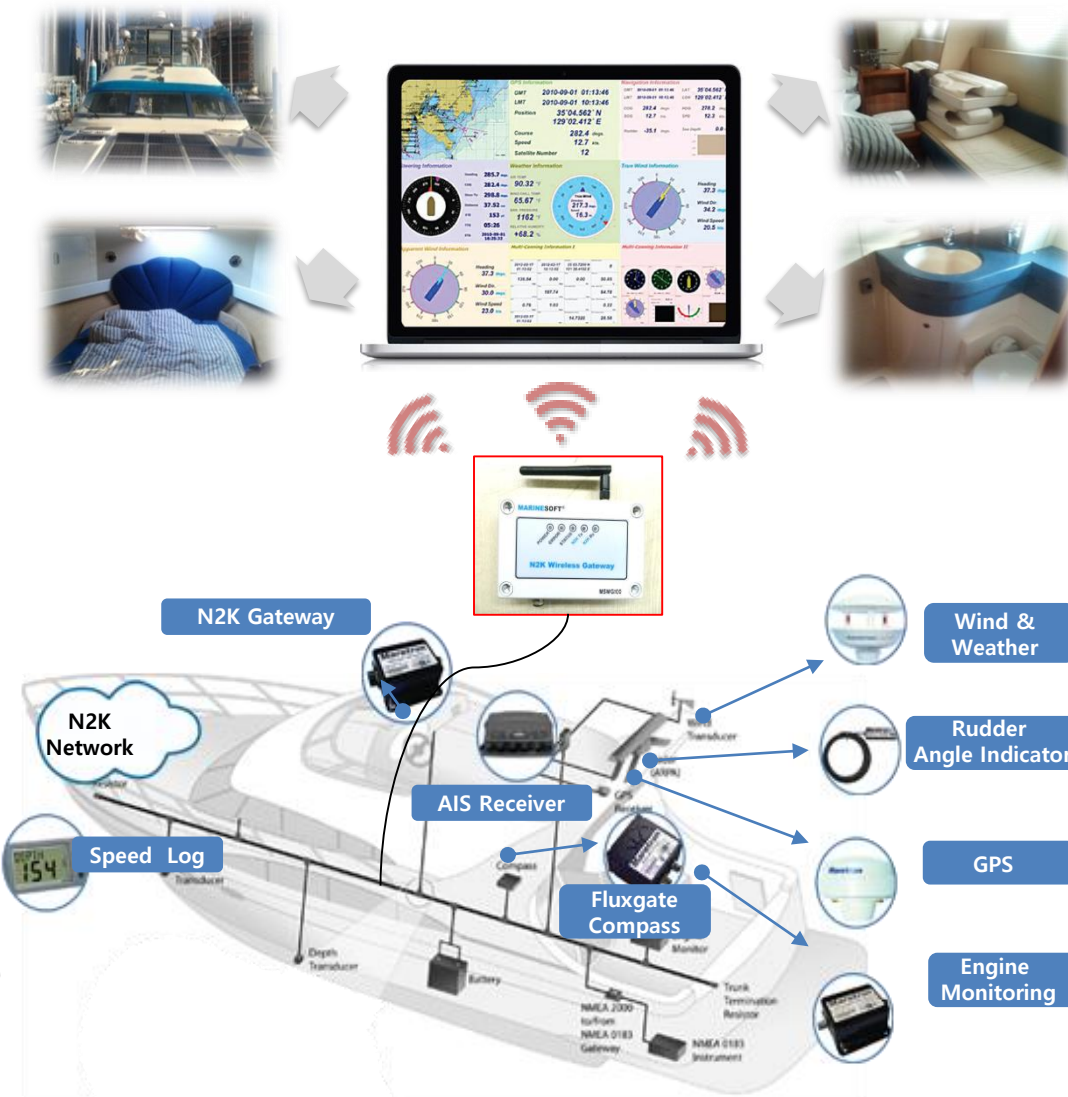


2. 보유기술 소개 : 해양 IT 솔루션 (1/3)

N2K 무선게이트웨이 시스템 – NMEA2000 Wireless Gateway System

선박 네트워크의 최신 국제표준인 **NMEA2000 프로토콜**에 최적화된 모니터링 시스템

MSWG100(무선 게이트웨이) 과 N2K Analyzer(스마트기기용 iOS App)을 통한 선박상태 모니터링



기능 Features

- ✓ Navigation ENC화면 표시
- ✓ AIS 정보 연동
- ✓ GPS 위도·경도 표시
- ✓ Altitude, COG, SOG 표시
- ✓ Steering 정보 표시
- ✓ Weather 정보 표시
- ✓ 온도, 수온, 공기압력
- ✓ 풍향 정보 표시 - 진풍향/진풍속 표시

NMEA
2000
장비인증
(국내최초)

언제 어디서든
보트정보를 한눈에!
다같이 즐기자!



2. 보유기술 소개 : 해양 IT 솔루션 (2/3)

스마트기기용 전자해도 – Electronic Navigation Chart for Smart Devices

- ☞ S-57, S-100 표준 기반의 ENC 서버시스템 과 스마트기기용 ENC 어플리케이션
- ☞ 국립해양조사원으로부터 제공되는 신뢰성 있는 해양정보 서비스(국내 첫 "바다지도DRM" 공급계약자)

육지
전자지도



Google

바다
전자해도



MARINESOFT



기능 Features

- ✓ 항해참조용 바다지도 정보 표시
- ✓ 항로, 조류, 수심 표시
- ✓ 등대, 등부표 표시 간단화 기능
- ✓ 축적 조절 기능
- ✓ 스마트기기 GPS 신호 연동 기능
- ✓ 정보 표시 정도 설정 기능

아이폰
아이패드용
전자해도
국내최초

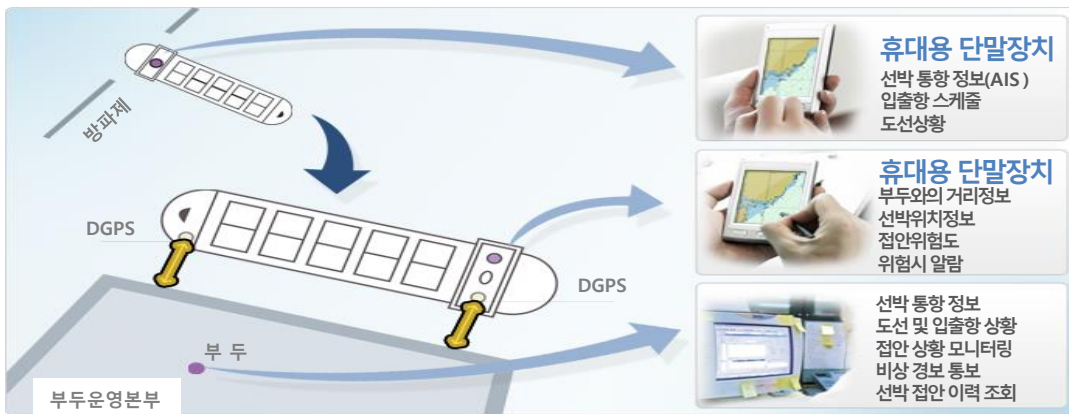
e-Navigation 시대를 선도하는
해양강국 대한민국!



2. 보유기술 소개 : 해양 IT 솔루션 (3/3)

선박접안 모니터링 단말기 – Vessel berthing state monitoring system and Pilot Information Mobile Unit

- ☞ 도선사 안전을 위한 휴대용 단말기 셋트로 제작
- ☞ 도선사(도선 정보)와 부두운영본부(선박접안운용시스템 정보) 에서 활용 가능

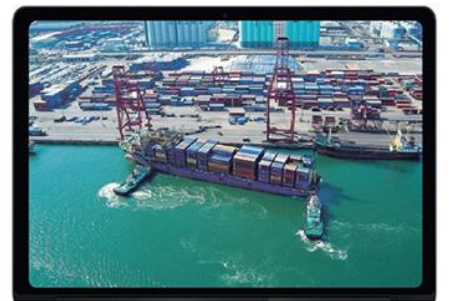


기능 Features

- ✓ 입출항 스케줄
- ✓ 부두와의 거리정보 표시
- ✓ 선박위치 정보 표시
- ✓ 선박계측 선박운동정보 표시
- ✓ 위험시 알람 기능
- ✓ DGPS를 활용한 도선 정보



Distance from ship to port



Pilot Information Mobile Unit

Outside case of Product



Tablet PC for monitoring



Internal case of Product



- ① Charger of Tablet PC
- ② Charger of DGPS terminals
- ③ Portable DGPS terminals
- ④ DGPS data receiver for pilot
- ⑤ RF Antenna for DGPS terminals

안전한 항만을 위해
DGPS를 활용한
정확한 선박 접안거리계측!



2. 보유기술 소개 : 해양 IT 솔루션 (3/3)

울산항 도선사회 시범 운영 중 (1/2)

도선사 사무실 고정식 설치

테스트 환경 : PPWC 직접 결선 고정



도선선 고정식 설치

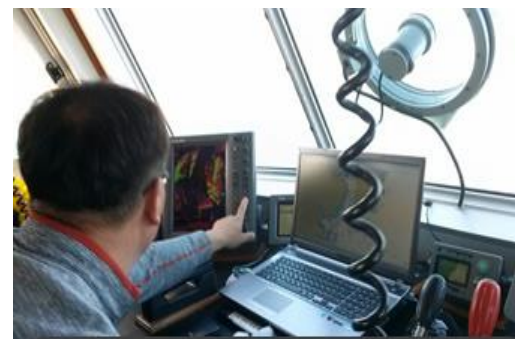
테스트 환경 : PPWC 직접 결선 고정



도선사 도선선 승선



도선선 현장 이동



대상 선박 위치 모니터링 확인



도선선 현장 도착

2. 보유기술 소개 : 해양 IT 솔루션 (3/3)

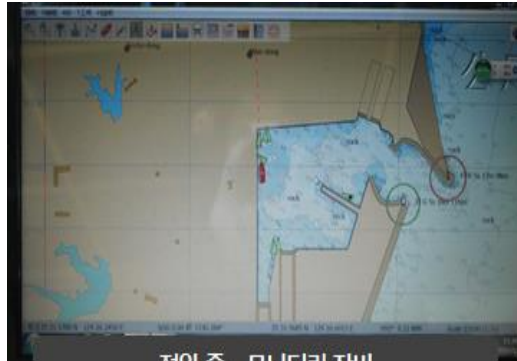
울산항 도선사회 시범 운영 중 (2/2)

시스템 적용 전

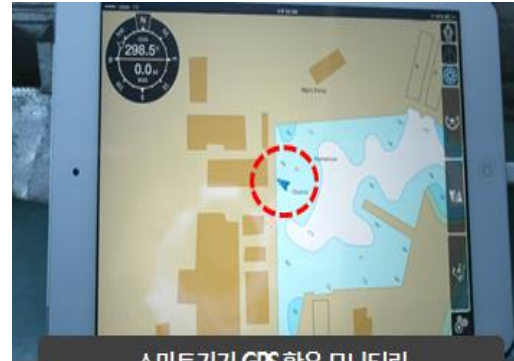
테스트 환경 : 스마트기기 위치정보 사용



접안중-터그보트 선수 선미 Push



접안 중 - 모니터링 장비



스마트기기 GPS 활용 모니터링



스마트기기 GPS 활용 모니터링 - 정확도 ↓

시스템 적용 후

테스트 환경 : AIS 정보 사용



AIS Plot Plug와 PPWC 연결



AIS 모니터링 App 셋팅



이안 시작



스마트기기 App 모니터링 - 이안 시작

2. 보유기술 소개 : 선원 모바일 App 솔루션 (1/3)

위성통신 기반 SNS 시스템 (1/2) – MarineTalk : SNS based on satellite for seafarer

- 선원 복지 향상을 위한 스마트기기를 기반으로 한 해상용 위성통신 SNS 시스템
- 해상직원과의 통신활성화를 통한 업무처리 능력향상



기능 Features

- 친구 추가, 삭제 기능
- 그룹 관리 기능
- 개인 프로필 등록 기능
- 채팅 기능
- 사진 및 파일 전송 기능

상표등록

국내특허
등록

국제특허
미국
등록

승선 중에도 육상 가족과 대화...
선원전용 SNS 솔루션!



2. 보유기술 소개 : 선원 모바일 App 솔루션 (1/3)

위성통신 기반 SNS 시스템 (2/2) – MarineTalk : SNS based on satellite for seafarer

개요



**선박내 SNS
(문자, 사진)**

**육상간 SNS
(문자, 사진)**



2. 보유기술 소개 : 선원 모바일 App 솔루션 (2/3)

해기사 시험기출문제 앱 – Application for Marine Officer Exam

- ▶ 해기사 기출문제 및 진급자 시험 시험 콘텐츠 제공 (항해사, 기관사, 소형선박조종사)
- ▶ 스마트기기를 통해 학습 가능



기능 Features

- ✓ 시험정보 보기
- ✓ 과목별 문제풀이
- ✓ 문제 풀기 실시간 정답 체크하기
- ✓ 정답 보며 문제 풀기
- ✓ 즐겨찾기

평균 사용자 수
12,000명

(Since 2014)

바다가 일자리다!
더 나은 해기사가 되기 위해!
구글플레이, 애플스토어
"해기사" 검색!



2. 보유기술 소개 : 선원 모바일 App 솔루션 (3/3)

운항 계산용 앱 5종 – 5 kinds of Application for Calculating Sailing Data

- ☞ 국내외 초보 항해사들의 업무를 위한 항해용 계산기
- ☞ 선박 공용어인 영어로 제작

상표등록

기능 Features

- ✓ Dew Point (이슬점) 계산기
- ✓ Draft QM Survey (흘수) 계산기
- ✓ ETA (도착예정시간) 계산기
- ✓ Main Engine Slip (엔진 슬립) 계산기
- ✓ Wind Vector (진풍향·진풍속) 계산기

초보항해사 도우미!
구글플레이 "해기사" 검색!



3. 지식재산권 및 핵심기술

프로그램 지재권 현황 (1/3)

☞ 총 63건의 해양관련 전문 기술 보유

구분	프로그램 등록번호	프로그램의 명칭	등록일	발행처
1	2001-01-11-7950	선박예산관리프로그램	2001.11.23	프로그램심의조정위원회
2	2002-01-11-3405	Reffice-음식점카운터관리프로그램	2002.05.23	프로그램심의조정위원회
3	2004-01-183-005555	VIMS(웹기반의 선박통화관리시스템)	2004.11.04	프로그램심의조정위원회
4	2005-01-139-001170	SIRE	2005.02.25	프로그램심의조정위원회
5	2007-01-199-000025	GPS 오차보정 및 위치인지 프로그램	2007.01.05	프로그램심의조정위원회
6	2007-01-119-001618	휴리스틱 알고리즘을 이용한 고객요구 서비스별 일정계획수립 소프트웨어	2007.03.30	프로그램심의조정위원회
7	2007-01-119-001619	복합상품정보 자동생성 소프트웨어	2007.03.30	프로그램심의조정위원회
8	2007-01-119-001620	지속적 고객수요 관리 소프트웨어	2007.03.30	프로그램심의조정위원회
9	2007-01-199-007211	ICD/ODCY하역장비 관제 소프트웨어	2007.12.10	컴퓨터프로그램보호위원회
10	2007-01-199-007212	ICD/ODCY 적입용차량 단말기 운영 소프트웨어	2007.12.10	컴퓨터프로그램보호위원회
11	2007-01-199-007213	ICD/ODCY 하역장 운영 소프트웨어	2007.12.10	컴퓨터프로그램보호위원회
12	2008-01-219-000534	u-powerware	2008.01.31	컴퓨터프로그램보호위원회
13	2008-01-219-000535	u-powerware plus	2008.01.31	컴퓨터프로그램보호위원회
14	2009-01-189-007386	기상정보 수신을 위한 SSB통신 S/W	2009.12.16	한국저작권위원회
15	2009-01-189-007400	마린전자해도 구현 S/W	2009.12.16	한국저작권위원회
16	2010-01-189-002996	전자해도(S-57) 파일을 이용한 SENC 구현 프로그램	2010.05.25	한국저작권위원회
17	2010-01-189-002997	전자해도 Object 데이터 추출 프로그램	2010.05.25	한국저작권위원회
18	2010-01-189-002998	전자해도를 이용한 수치해도 표시 및 변환 프로그램	2010.05.25	한국저작권위원회
19	2010-01-243-007297	Serial2Net Server	2010.11.25	한국저작권위원회

3. 지식재산권 및 핵심기술

프로그램 지재권 현황 (2/3)

구분	프로그램 등록번호	프로그램의 명칭	등록일	발행처
20	2010-01-243-007298	AIS Data Process & DBMS Updater	2010.11.25	한국저작권위원회
21	2011-01-243-003967	도선사 단말기용 접안 모니터링 시스템	2011.06.27	한국저작권위원회
22	2011-01-243-003968	부두운영 본부용 선박 접안 모니터링 메인 시스템	2011.06.27	한국저작권위원회
23	2011-01-279-006285	LED 조명장치 데이터수집 시스템	2011.10.10	한국저작권위원회
24	2011-01-249-006490	LED 조명장치 데이터수집 시스템	2011.10.10	한국저작권위원회
25	2011-01-299-009476	AIS 데이터 처리 시스템	2011.12.14	한국저작권위원회
26	2011-01-299-009480	AtoN AIS 광파표지 모니터링 시스템	2011.12.14	한국저작권위원회
27	C-2012-012687	NMEA2000(엔엠이에이2000) 데이터 분석 시스템	2012.06.28	한국저작권위원회
28	C-2012-012688	스마트 장치 기반 엔엠이에이2000 데이터 모니터링 시스템	2012.06.28	한국저작권위원회
29	C-2012-016705	전자해도 이미지 해도 변환 툴	2012.08.22	한국저작권위원회
30	C-2012-016706	스마트장치전자해도어플리케이션	2012.08.22	한국저작권위원회
31	C-2012-019570	LED(엘이디) 조명장치 데이터 처리 시스템	2012.10.09	한국저작권위원회
32	C-2012-019571	LED 조명장치 데이터 모니터링 시스템	2012.10.09	한국저작권위원회
33	C-2013-017175	CRM(참고용바다지도) 데이터 처리 프로그램(해도) 변환	2013.08.27	한국저작권위원회
34	C-2013-017176	전자해도 뷰어	2013.08.27	한국저작권위원회
35	C-2013-019054	LED(엘이디) 보안등 모니터링을 위한 데이터 처리 시스템	2013.09.24	한국저작권위원회
36	C-2013-019055	LED(엘이디) 보안등 모니터링 시스템	2013.09.24	한국저작권위원회
37	C-2013-022040	선박신호 수집 인터페이스 처리 프로그램	2013.11.04	한국저작권위원회
38	C-2013-022041	선박 엔진 효율 관리 프로그램	2013.11.04	한국저작권위원회
39	C-2013-022042	선박 엔진 효율 관리 플랜 모니터링 프로그램	2013.11.04	한국저작권위원회

선박 네트워크 기술
및
도선사 시스템 기술

스마트 전자해도 기술
및
AtoN AIS 광파표지 기술

선박내 DATA 수집 기술
엔진 및 연료효율 관리 기술

3. 지식재산권 및 핵심기술

프로그램 지재권 현황 (3/3)

구분	프로그램 등록번호	프로그램의 명칭	등록일	발행처
40	C-2014-019233	진풍향 계산기	2014.08.08	한국저작권위원회
41	C-2014-019234	변침점 계산기	2014.08.08	한국저작권위원회
42	C-2014-019235	도착예정시간 계산기	2014.08.08	한국저작권위원회
43	C-2014-019236	조선내기	2014.08.08	한국저작권위원회
44	C-2014-019237	메인엔진슬립	2014.08.08	한국저작권위원회
45	C-2014-019238	드래프트 큐엠 조사	2014.08.08	한국저작권위원회
46	C-2014-019239	이슬점 계산기	2014.08.08	한국저작권위원회
47	C-2014-019240	자이로 에러 계산기	2014.08.08	한국저작권위원회
48	C-2014-032089	선박용 선박수리관리 프로그램	2014.12.16	한국저작권위원회
49	C-2014-032090	육상용 선박기부속관리 프로그램	2014.12.16	한국저작권위원회
50	C-2015-029509	선박용 안전품질관리 프로그램(SQMS)	2015.12.07	한국저작권위원회
51	C-2015-029510	육상용 안전품질관리 프로그램(SQMS Company)	2015.12.07	한국저작권위원회
52	C-2015-029511	모바일용 안전품질관리 프로그램(e-ISM)	2015.12.07	한국저작권위원회
53	C-2015-029512	모바일용 선박기부속관리 프로그램(e-PMS)	2015.12.07	한국저작권위원회
54	C-2016-009540	자바용 선박 자동식별장치 구문분석 프로그램	2016.04.12	한국저작권위원회
55	C-2016-009541	레이더용 선박 교통관리 신호처리 기술	2016.04.12	한국저작권위원회
56	C-2017-000955	구글맵 기반 AIS 모니터링 App	2017.01.12	한국저작권위원회
57	C-2017-009433	전자해도 AIS 모니터링 App		한국저작권위원회
58	C-2018-019005	IoT(사물인터넷) 플랫폼 기반의 선박 안전관리 프로그램 (모바일용)	2018.07.18	한국저작권위원회
59	C-2018-019006	IoT(사물인터넷) 플랫폼 기반의 선박 안전관리 프로그램 (선박용)	2018.07.18	한국저작권위원회
60	C-2018-019007	IoT(사물인터넷) 플랫폼 기반의 선박 안전경향 프로그램 (육상용)	2018.07.18	한국저작권위원회
61	C-2018-027744	조선소 설계공정 시관리기술	2018.10.12	한국저작권위원회
62	C-2018-039444	IoT & AR 기반의 장비유지관리 기술	2018.12.10	한국저작권위원회
63	C-2018-039445	IoT & AR 기반의 선박유지관리 기술	2018.12.10	한국저작권위원회

3. 지식재산권 및 핵심기술

특허 현황

특허 등록 보유 현황

구분	특허번호 (출원번호)	발명의 명칭	특허권자	출원일	등록년월일
1	10-1096800 (2009-0023656)	센서 네트워크에서의 위치기반 환경데이터 요구응답 및 데이터 융합방법	(주)마린소프트 (180111-0*****)	2009.03.19	2011.12.14
2	10-1014628 (2008-0074615)	감시 레이더를 이용한 선박 관제 시스템	(주)마린소프트 (180111-0*****)	2008.07.30	2011.02.08
3	10-1278544 (2012-0123724)	해상 통신 시스템 및 방법	(주)마린소프트 (180111-0*****)	2012.11.02	2013.06.14
4	10-1784190 (2016-0027922)	포지셔닝 수단을 이용한 선박용 스마트 업무장치	(주)마린소프트 (1-2007-015782-5)	2016.03.08	2017.09.27
5	10-1866283 (2017-0066288)	와이파이통신을 이용한 AIS 및 위치정보를 제공하는 소형선박용 무선중계시스템	(주)마린소프트 (1-2007-015782-5)	2017.05.29	2018.06.04
6	10003651 (14/440,355)	(국제특허:미국) 해상 통신 시스템 및 방법 (MARITIME COMMUNICATION SYSTEM AND METHOD)	(주)마린소프트 (1-2007-015782-5)	2015.05.03	2018.06.19

최근 3년간 특허 출원 현황

구분	국내/국외	특허번호 (출원번호)	발명의 명칭	특허권자	출원일
7	국내	10-2017-0155383	비정형 자료를 기반으로 한 선박수주 지원 시스템 및 그 방법	(주)마린소프트 (1-2007-015782-5)	2017.11.21
8	국내	10-2018-0143171	조선소의 기존 PLM시스템과 연계된 지능형 통합시스템에서의 설계검증 관리방법	(주)마린소프트 (1-2007-015782-5)	2018.11.20

3. 지식재산권 및 핵심기술

IP-R&D 전략수립

- ▶ 한국지식재산전략원 전문 IP-R&D 컨설팅 진행 : 2억규모
- ▶ IoT플랫폼 기반의 선박관리 ERP 시스템 (1차 : 2015.07~12월)
- ▶ AI기반의 조선설계 검증 시스템 (2차 : 2017.08~12월)

전문가 컨설팅 및 추진 전략 도출



특허청
KIPSI 한국지식재산전략원
특허 사무소
MARINESOFT®

회차	일시	내용
1	2015.08.20	세부기술 설명
2	2015.08.26	세부기술 분석
3	2015.09.02	A01 기술 및 중요도 분류
4	2015.09.10	A02 기술 및 중요도 분류
5	2015.09.16	A03, A04 기술 및 중요도 분류
6	2015.09.23	B01~02/C01~02 기술 및 중요도 분류
7	2015.10.07	IP기반 육상 보강자료 분류
8		
9		
10		
11		
12	2015.11.11	POWER 분석 및 idea회의 시스템 정리 I
13	2015.11.25	POWER 분석 및 idea회의 시스템 정리 I
14	2015.12.02	POWER 분석 및 idea회의 전문가 초청 심층회의
15	2015.12.09~10	워크샵 심층 분석 및 idea회의
16	예정	최종 IP전략 도출 및 정리

**IP 컨설팅
R&D 전략도출**



3. 지식재산권 및 핵심기술 : 핵심특허 1

해상통신 시스템 및 방법 (마린톡)

☞ 국내 등록 1건, 국제 등록 1건(미국)

☞ 모바일 통신망이 자유롭지 못한 해상에서 해상직원의 개인 스마트기기로 육상 사용자와 데이터를 주고 받을 수 있는 서비스

선박 서버 기술

- 전체 데이터 사용량 제어
- 개별 과금 빌링 프로그램 탑재
- 선박 콘텐츠 관리

SNS 기술

- 개인 스마트 단말기 활용
- 선박 내 선원간 무료 SNS 서비스
- 업무용 메신저 서비스



3. 지식재산권 및 핵심기술 : 핵심특허 II

국제항행 선박용 IoT 기반의 선내 위치정보를 활용한 안전 경영시스템

☞ 국내 출원 2건, 국제 출원 1건(미국) ← IP-R&D 전략지원사업

☞ IoT 플랫폼 기반(위치 Sensor와 스마트 단말기 활용)의 선내 위치정보를 활용하여 업무처리를 하는 스마트 선박관리 시스템

서버 기술 → IoT플랫폼 기반의 데이터 수집 시스템 개발 + SNS 기술 → 선박의 빅데이터 분석 위한 서버시스템 개발



MARINESOFT
DOES IT'S BEST FOR CUSTOMERS.

MARINESOFT[®]

www.marinesoft.co.kr

- HEAD OFFICE : 49055 MULTIMEDIA BUSINESS CENTER 4FLOOR,
Jeoryeong-ro 71, YOUNGDO-GU, BUSAN, KOREA
- TEL : +82-51-418-4930 FAX : +82-51-418-4931
- E-mail : info@marinesoft.co.kr

Always with customer's point of view!!!

MarineSoft Co., Ltd. is trying to provide IT industry with high quality products and services for development and doing its best effort to provide customer with the best service.

MAIN FIELDS OF BUSINESS



THANK YOU